



S A L M O N  
OASIS PARK

A Signature Lifestyle Destination by Salmon Developers Ltd.

📍 Trimohoni, Banasree, Khilgaon, Dhaka

A photograph of a modern architectural courtyard. The scene features a large, rounded bush of pink flowers in the center, surrounded by green ferns and a tree. The courtyard is enclosed by a grey concrete wall with a large window. A wooden bench is visible on the left. The sky is a clear, light blue.

# A Rare Combination Of Nature & City *Life.*

Salmon Oasis Park Showcases  
A Modern Architectural Identity  
With *Clean Lines, Balanced Proportions,*  
& Timeless Aesthetics.

Project Name	:	Salmon Oasis Park
Land Area	:	24 Katha
Building Type	:	B+G+M+16
Facing	:	South ( Lake View)
Lift	:	6
Total Apartments	:	128
Unit Size Type-1	:	2230 sft
Unit Size Type-2	:	2022 sft
Unit Size Type-3	:	1834 sft
Unit Size Type-4	:	1648 sft





TRIMOHONI'S FIRST CONDOMINIUM PROJECT  
*Where Nature Meets Modern Living*



Premium Condominium Complex  
Trimohoni, Banasree, Dhaka  
Basement + Ground + Mezzanine + 16 Residential Floors  
8 Apartments each floor



Swimming Pool



BBQ Area



Equipped Gym



Yoga/ Meditation Deck



Walkway



Convenience Store



Landscaping Rooftop



Library/ Reading Lounge



Meeting Room



Prayer Room



Kids Play Zone



Indoor Games Room



Waiting Lounge



Concierge Desk



Secured Parking



Guest Suites



EV Charging



Community Space



Rooftop Garden &  
Green Landscaping

With a Swift  
*Glimpse*

**2230** sft  
Apartment Size

**2022** sft  
Apartment Size

**1834** sft  
Apartment Size

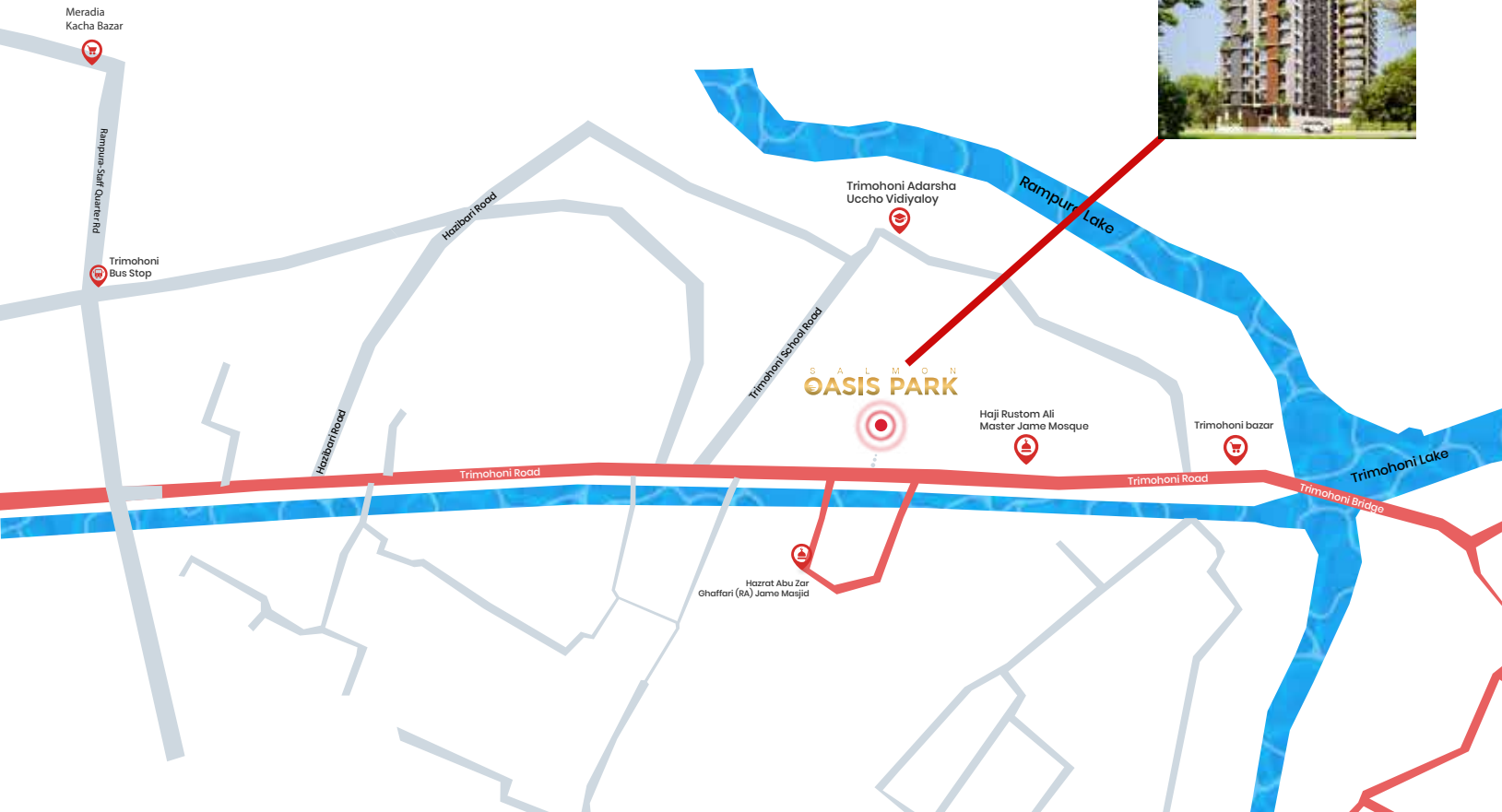
**1648** sft  
Apartment Size

**16 STOREYED**  
Condominium Residential Community



## Location Highlights:

Trimohoni, Banasree, Khilgaon, Dhaka



## Location Benefits

### Healthcare

- Farazy Hospital, Banasree
- Advance Hospital Ltd.
- Khilgaon General Hospital

### Universities

- BRAC University
- East West University
- Southeast University

### Schools & Colleges

- Banasree Ideal School
- Khilgaon Girls' School & College
- Khilgaon School & College

### Shopping & Daily Needs

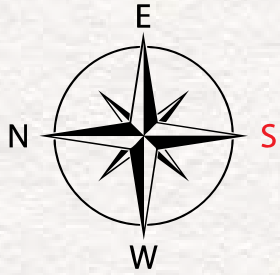
- Fortune Shopping Mall
- Meradia Bazar, Banasree
- Numerous Lifestyle & Clothing Stores Nearby

### Distance From

- Motijheel : 6.9 KM
- Rampura Bridge : 6.8 KM
- Gulshan 1 : 11 KM

Birds Eye View





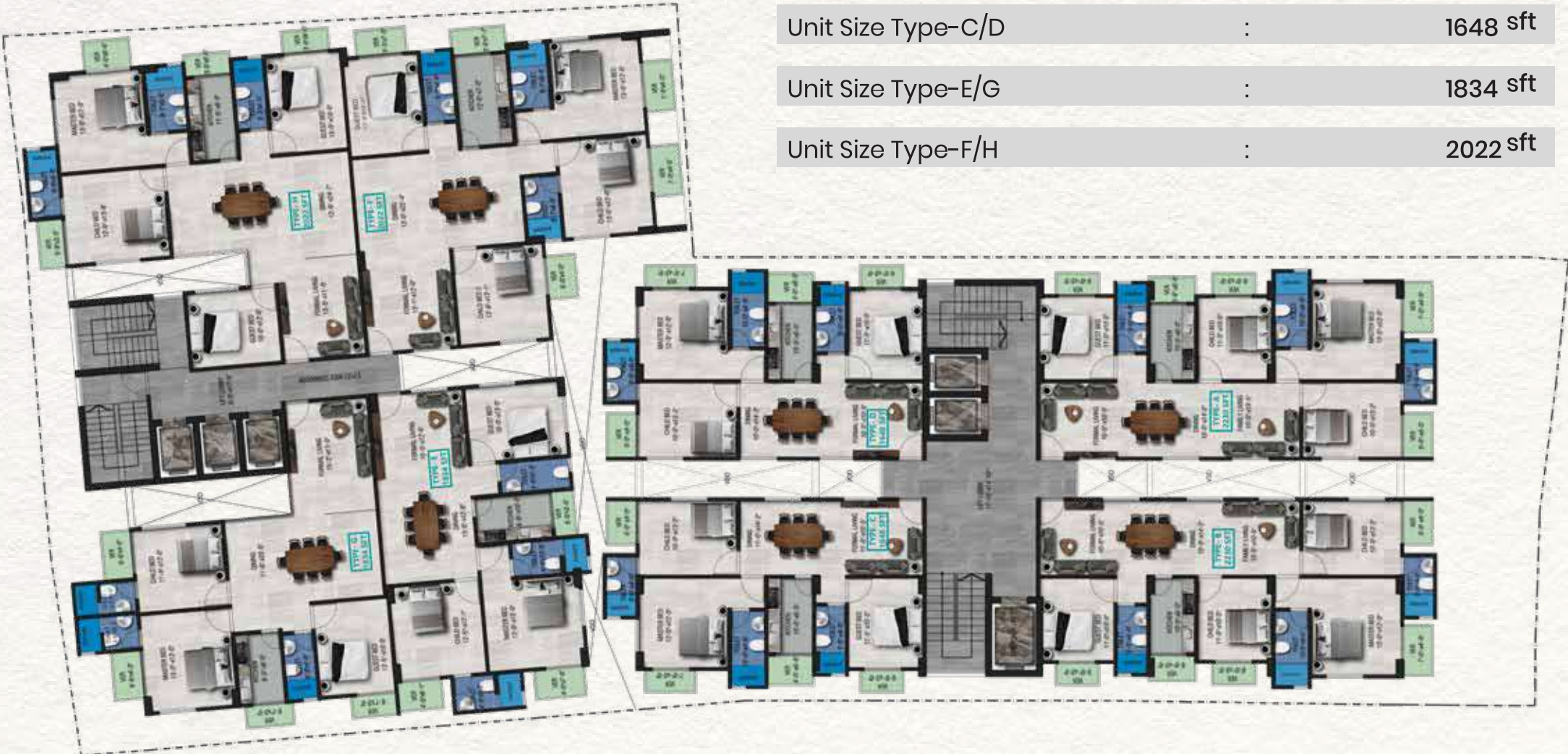
# Floor Layout

Unit Size Type-A/B : 2230 sft

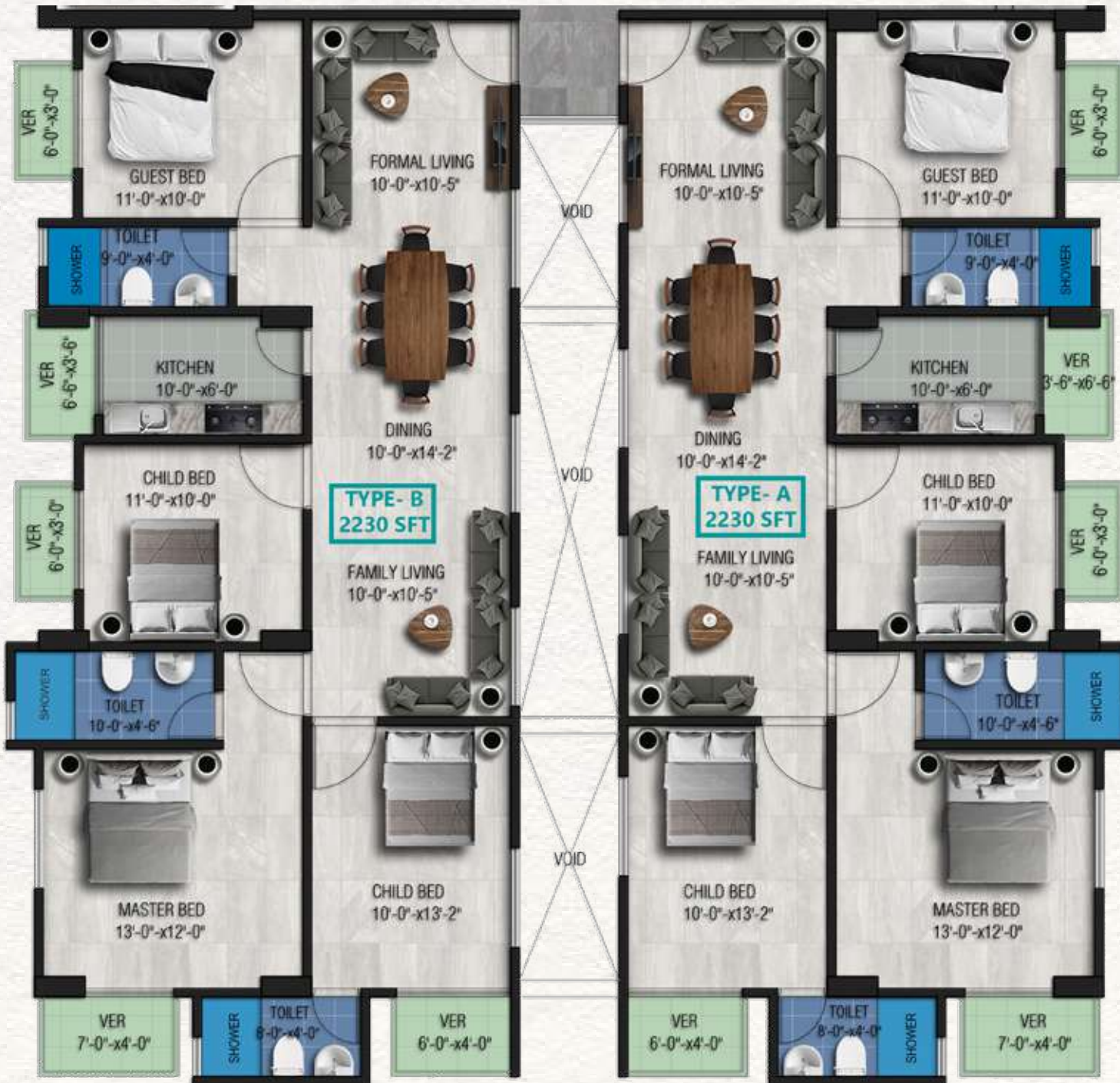
Unit Size Type-C/D : 1648 sft

Unit Size Type-E/G : 1834 sft

Unit Size Type-F/H : 2022 sft







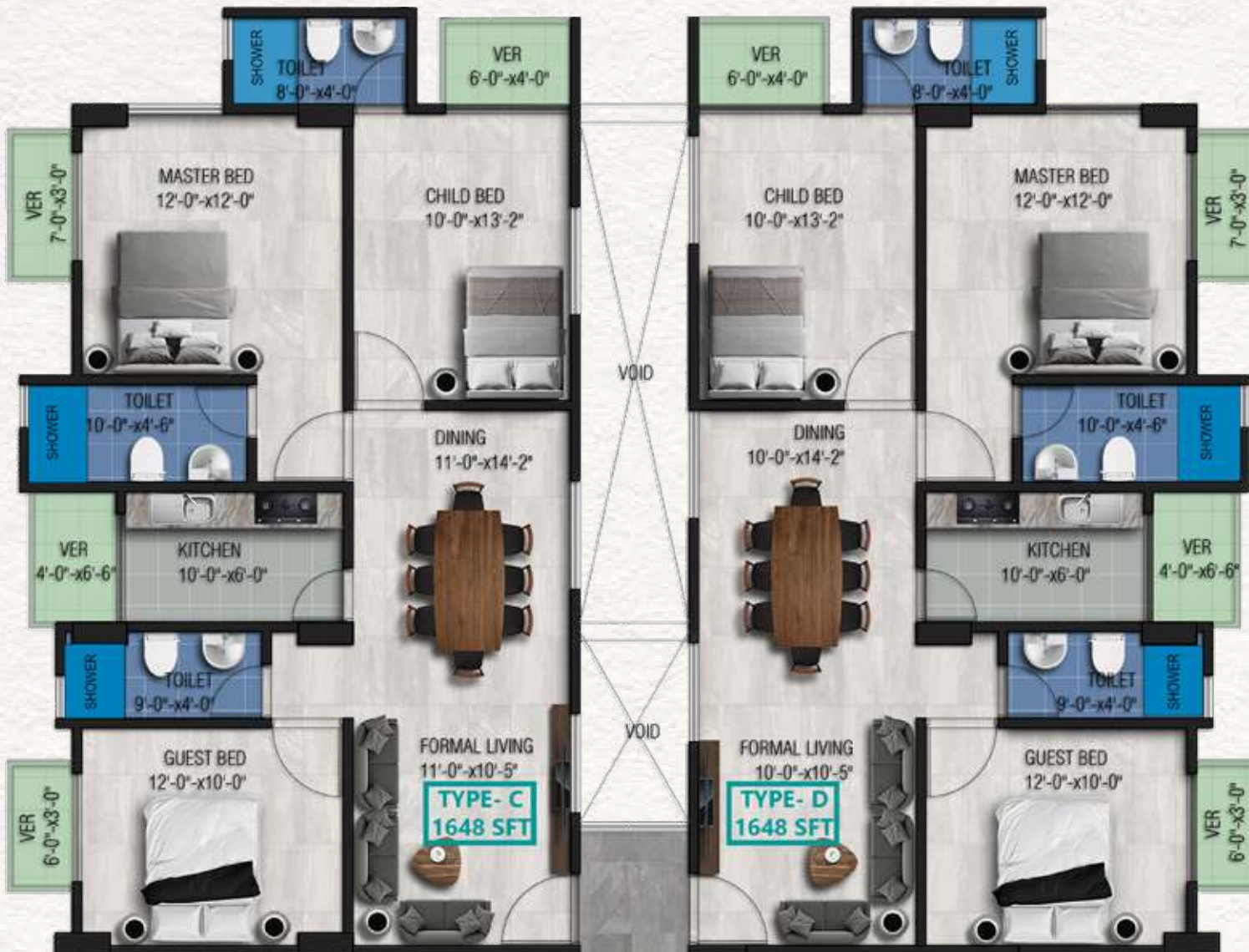
▶ Type-A/B

## Floor Layout

M. Bed	:	13'-0" x 12'-0"
Bath	:	10'-0" x 4'-6"
Balcony	:	7'-0" x 4'-0"
C. Bed-1	:	10'-0" x 13'-2"
Bath	:	8'-0" x 4'-0"
Balcony	:	6'-0" x 4'-0"
C. Bed-2	:	11'-0" x 10'-0"
Balcony	:	6'-0" x 3'-0"
G. Bed	:	11'-0" x 10'-0"
Balcony	:	6'-0" x 3'-0"
Kitchen	:	10'-0" x 6'-0"
Balcony	:	6'-6" x 3'-6"
Formal Living	:	10'-0" x 10'-5"
Dining	:	10'-0" x 14'-2"
Family Living	:	10'-0" x 10'-5"
Bath	:	9'-0" x 4'-0"

**2230** SFT  
Modern Apartment

# Type-C/D



## Floor Layout

M. Bed	:	12'-0" x 12'-0"
Bath	:	10'-0" x 4'-6"
Balcony	:	7'-0" x 4'-0"
C. Bed	:	10'-0" x 13'-2"
Bath	:	8'-0" x 4'-0"
Balcony	:	6'-0" x 4'-0"
G. Bed	:	12'-0" x 10'-0"
Balcony	:	6'-0" x 3'-0"
Kitchen	:	10'-0" x 6'-0"
Balcony	:	4'-0" x 6'-6"
Formal Living	:	11'-0" x 10'-5"
Dining	:	11'-0" x 14'-2"
Bath	:	9'-0" x 4'-0"

**1648** SFT  
Modern Apartment



## Type-E

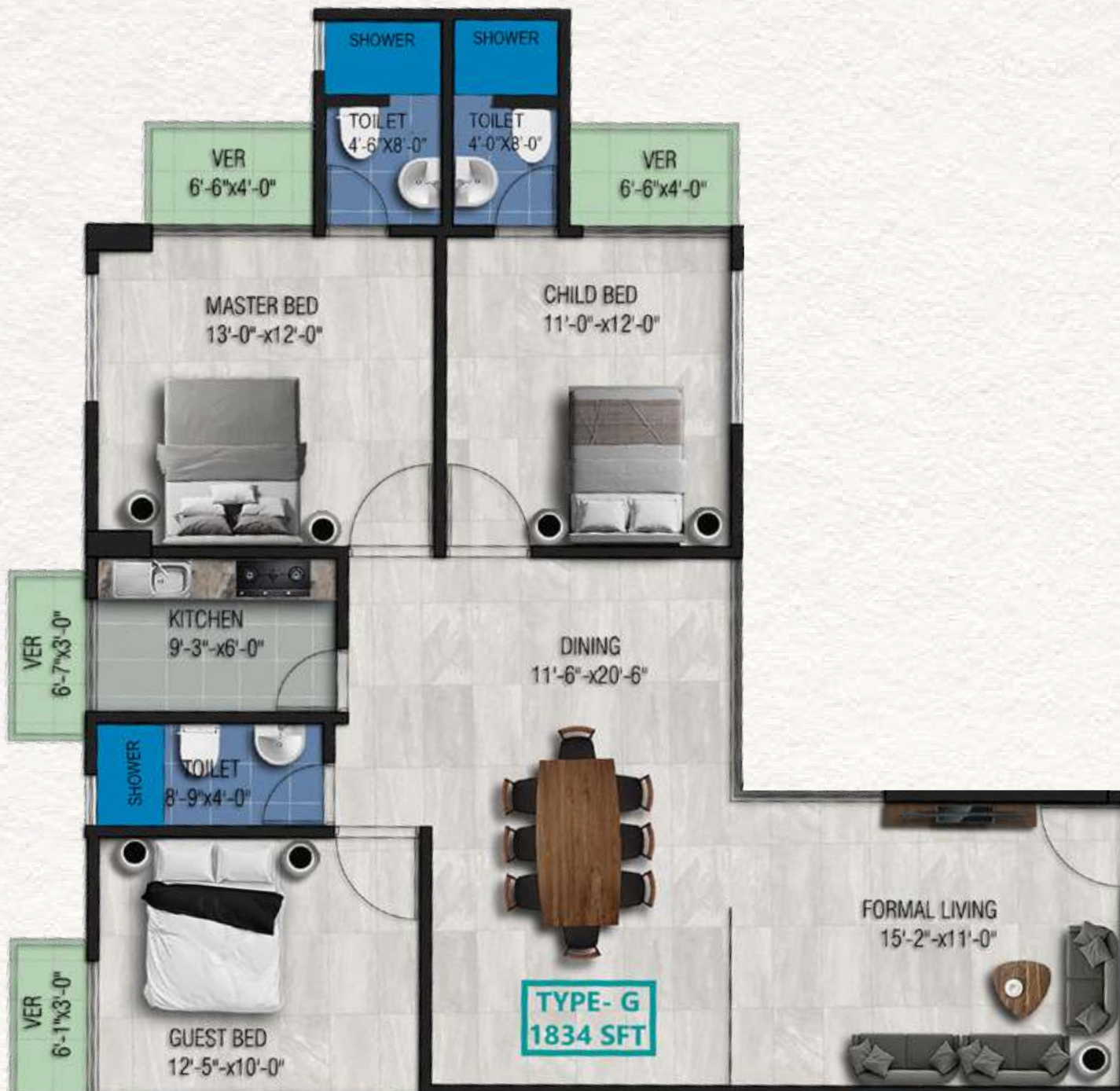
### Floor Layout

M. Bed	:	12'-0" x 13'-0"
Bath	:	4'-6" x 10'-0"
Balcony	:	4'-0" x 6'-0"
C. Bed	:	12'-5" x 12'-1"
Bath	:	4'-6" x 9'-0"
Balcony	:	4'-0" x 6'-1"
G. Bed	:	10'-0" x 13'-0"
Kitchen	:	6'-0" x 10'-0"
Balcony	:	6'-0" x 3'-0"
Formal Living	:	10'-5" x 12'-6"
Dining	:	15'-0" x 12'-6"
Bath	:	4'-0" x 9'-3"

**1834** SFT  
Modern Apartment

# Type-G

## Floor Layout

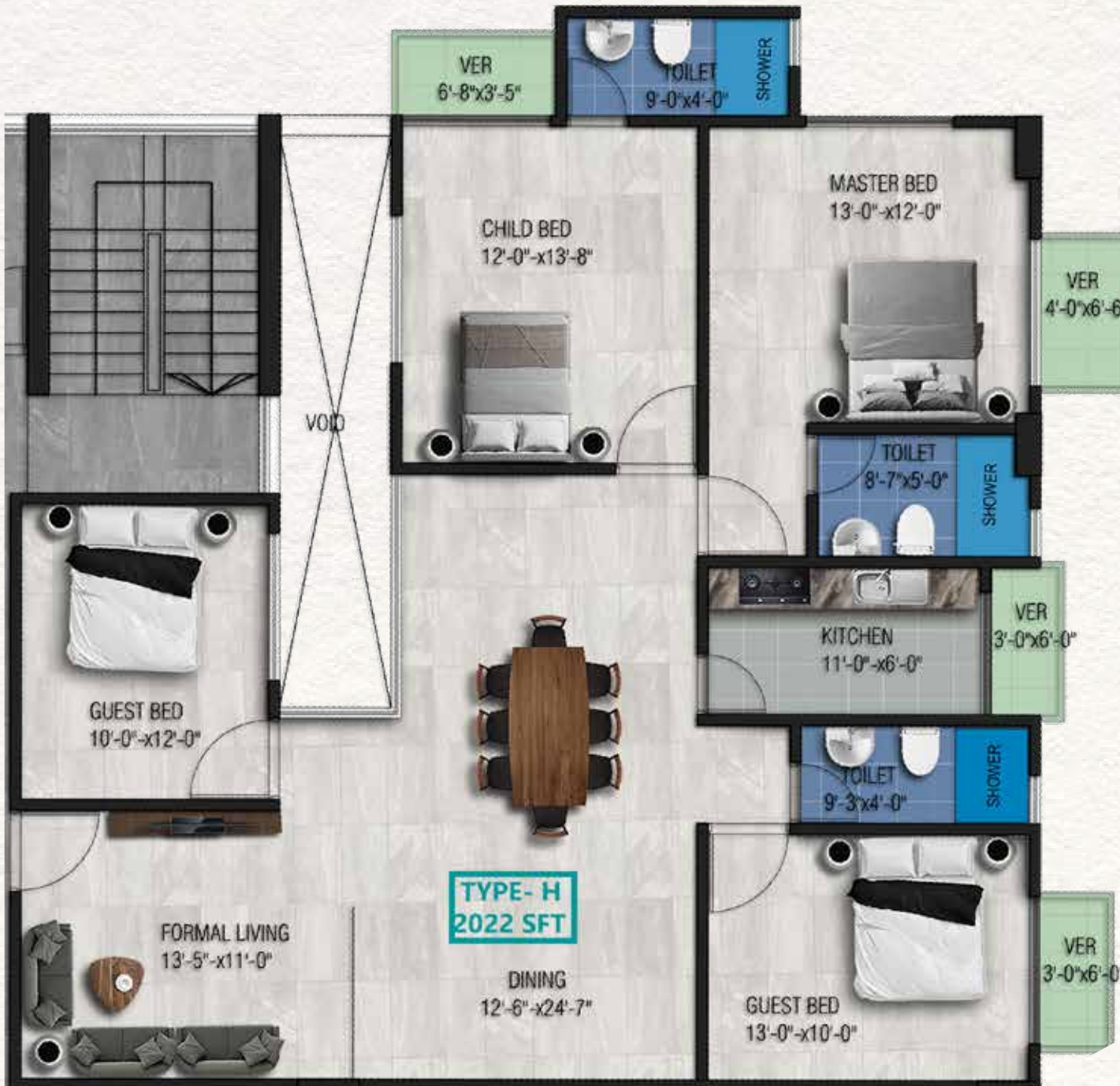


M. Bed	:	13'-0" x 12'-0"
Bath	:	4'-6" x 8'-0"
Balcony	:	6'-6" x 4'-0"
C. Bed	:	11'-0" x 12'-0"
Bath	:	4'-0" x 8'-0"
Balcony	:	6'-6" x 4'-0"
G. Bed	:	12'-5" x 10'-0"
Kitchen	:	9'-3" x 6'-0"
Balcony	:	6'-7" x 3'-0"
Formal Living	:	15'-2" x 11'-0"
Dining	:	11'-6" x 20'-6"
Bath	:	8'-9" x 4'-0"

**1834 SFT**  
Modern Apartment

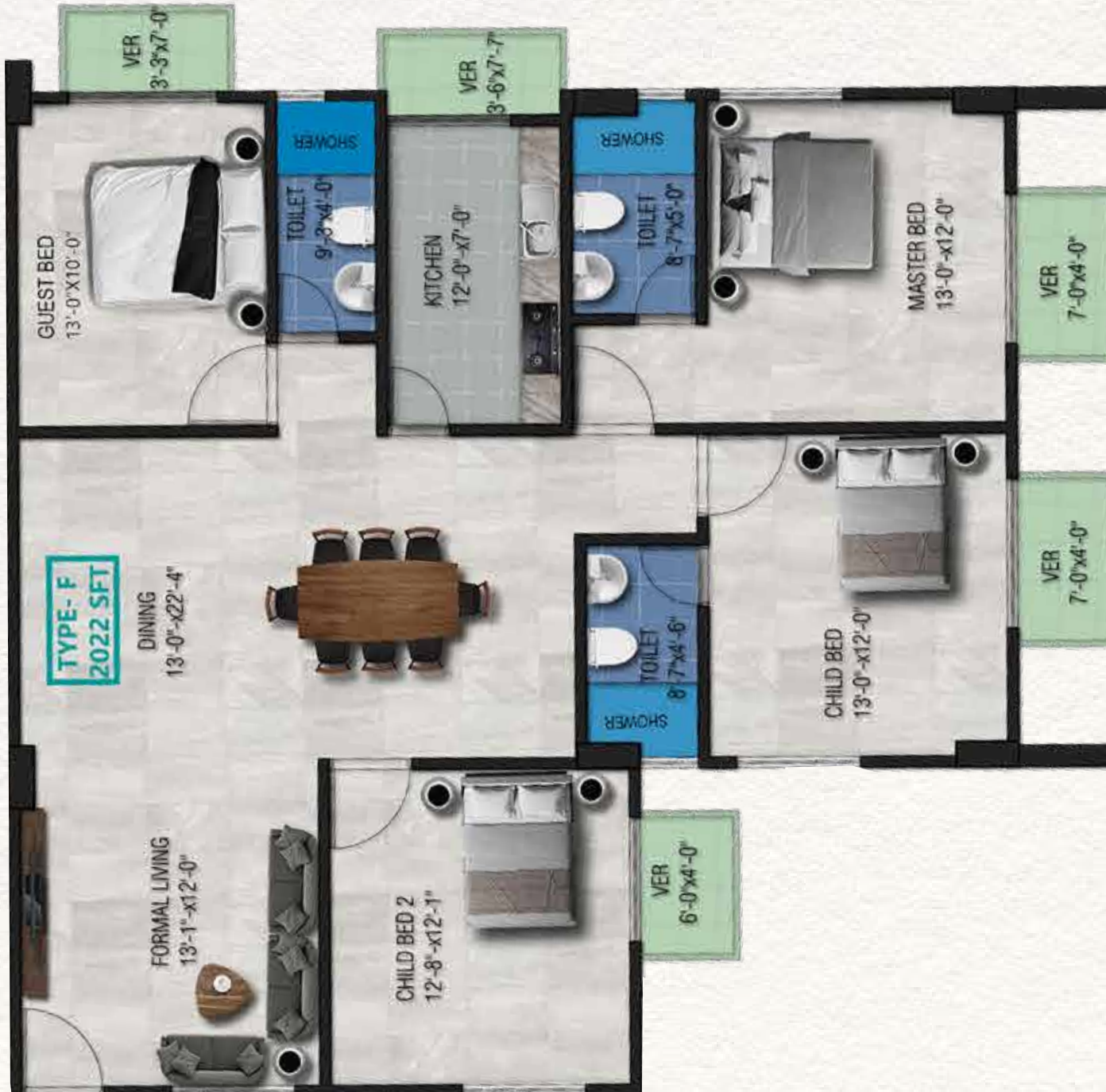
# Type-H

## Floor Layout



M. Bed	:	13'-0" x 12'-0"
Bath	:	8'-7" x 5'-0"
Balcony	:	4'-0" x 6'-6"
C. Bed	:	12'-0" x 13'-8"
Bath	:	9'-0" x 4'-0"
Balcony	:	6'-8" x 3'-5"
G. Bed	:	13'-0" x 10'-0"
Kitchen	:	11'-0" x 6'-0"
Balcony	:	3'-0" x 6'-0"
Formal Living	:	13'-5" x 11'-0"
Dining	:	12'-6" x 24'-7"
Bath	:	9'-3" x 4'-0"

**2022** SFT  
Modern **Apertmant**



## Type-F

# Floor Layout

M. Bed	:	13'-0" x 12'-0"
Bath	:	8'-7" x 5'-0"
Balcony	:	7'-0" x 4'-0"
C. Bed-1	:	13'-0" x 12'-0"
Bath	:	8'-7" x 4'-6"
Balcony	:	7'-0" x 4'-0"
C. Bed-2	:	12'-8" x 12'-1"
Balcony	:	6'-0" x 4'-0"
G. Bed	:	13'-0" x 10'-0"
Kitchen	:	12'-0" x 7'-0"
Balcony	:	3'-6" x 7'-7"
Formal Living	:	13'-1" x 12'-0"
Dining	:	13'-0" x 22'-4"
Bath	:	9'-3" x 4'-0"

**2022** SFT  
Modern **Apertmant**

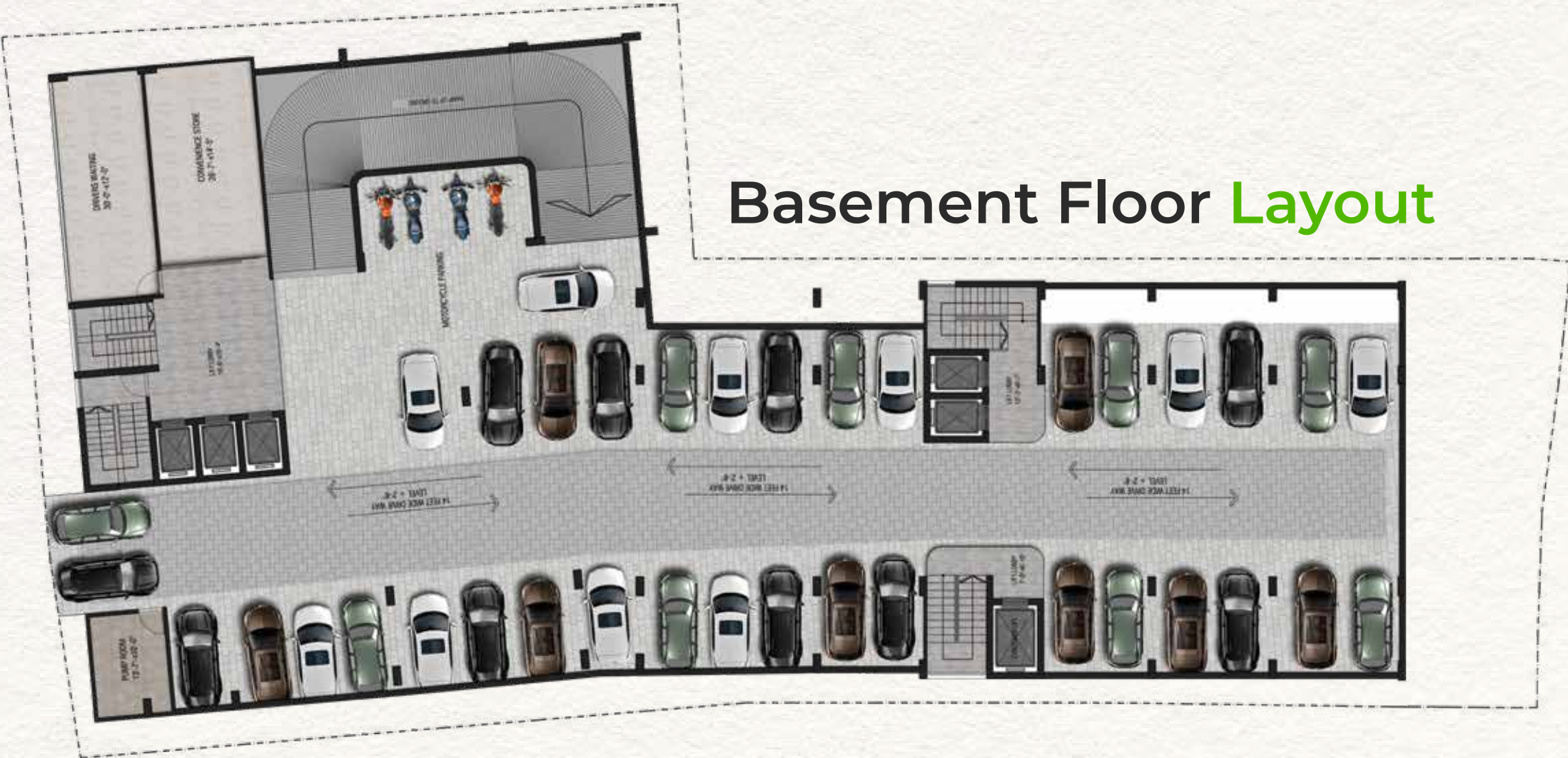
# Ground Floor



# Ground Floor **Layout**



# Basement Floor Layout





# মূল্য পরিশোধের নীতিমালা

## ১। বুকিং মানি:

অ্যাপার্টমেন্ট নিশ্চিত করার জন্য  
প্রথমে ৳৫,০০,০০০ (পাঁচ লক্ষ টাকা) বুকিং মানি প্রদান করতে হবে।

## ২। জমির শেয়ারের মূল্য পরিশোধ:

বুকিং সম্পন্ন করার পর জমির মূল্যের অবশিষ্ট মূল্য জমির রেজিস্ট্রেশনের দিন  
সম্পূর্ণ পরিশোধ করতে হবে।

## ৩। ডিজাইন ও অনুমোদন ফি:

প্রজেক্টের বিভিন্ন প্রকার ডিজাইন ও অনুমোদনের জন্য প্রথম কিস্তি হিসেবে  
৳১,০০,০০০ (এক লক্ষ টাকা) প্রদান করতে হবে।

এর মধ্যে অন্তর্ভুক্ত থাকবে—

- রাজউক (RAJUK) এর NOC ও অনুমোদন
- আর্কিটেকচারাল ডিজাইন
- স্ট্রাকচারাল ডিজাইন
- ইলেকট্রিক্যাল ডিজাইন
- প্লাম্বিং ডিজাইন
- অন্যান্য প্রয়োজনীয় ইঞ্জিনিয়ারিং ও টেকনিক্যাল ডিজাইন

## ৪। নির্মাণ খরচ পরিশোধ:

- নির্মাণ খরচ ৩৬ মাস থেকে ৪২ মাসের মধ্যে সহজ কিস্তিতে পরিশোধ করা যাবে।
- নির্মাণ খরচ অ্যাপার্টমেন্টের স্কয়ার ফিট অনুযায়ী নির্ধারণ করা হবে।
- বর্তমান বাজার দর অনুযায়ী প্রতি স্কয়ার ফিট নির্মাণ খরচ ধরা হয়েছে ৳২,২০০।

## ৫। কনসালটেন্সি বা ম্যানেজমেন্ট ফিঃ

- ম্যানেজমেন্ট ফি বাবদ ১০%, যা ৩৬ থেকে ৪০ মাসে পরিশোধ যোগ্য।

[www.salmondevelopersbd.com](http://www.salmondevelopersbd.com)





S A L M O N  
**€ OASIS PARK**

📍 Trimohoni, Banasree, Khilgaon, Dhaka



+880 1711 57 47 53

+880 1717 47 08 77

+880 1710 26 62 30

**Salmon Developers Ltd.**

Flat- B1, House -133, Road- 04, Block -A, Banani, Dhaka-1213.

+88 01711 574753, +88 01622 222262

[salmondevelopersbd.com](http://salmondevelopersbd.com)